



DVR-F220

מצלמת דרך

מדריך למשתמש

לפני השימוש במוצר

מצלמת דרך זו היא מכשיר מובנה מיוחד המקליט ברציפות בזמן שהרכב נמצא בשימוש. מדריך זה מכיל את השלבים הבסיסיים הדרושים להתקנת DVR-F220.

מוצר זה מקליט סרטונים בזמן שהרכב פועל. יש להשתמש במוצר זה להמחשה בלבד בעת חקירת תקריות או תאונות דרכים. מוצר זה אינו מבטיח לתעד את כל האירועים. ייתכן שהמוצר לא יתעד תאונות עם פגיעות קלות מכדי להפעיל את חיישן הפגיעה או תאונות עם פגיעות מסיביות הגורמות לחריגה ממתח הסוללה של הרכב.

הקלטת וידאו אינה מתחילה עד שהמוצר מופעל לחלוטין (מאותחל). כדי לוודא שכל אירועי הרכב מתועדים, המתן עד לאתחול מלא של המוצר לאחר הפעלתו, ולאחר מכן התחל להפעיל את הרכב.

ALPINE אינה אחראית לכל אובדן שנגרם כתוצאה מתאונה, ואינה אחראית לספק תמיכה כלשהי בנוגע לתוצאות תאונה.

בהתאם לתצורה או לתנאי ההפעלה של הרכב, כגון התקנה של התקני נעילת דלת מרוחקים, הגדרות ECU או הגדרות TPMS, ייתכן שתכונות מוצר מסוימות לא יהיו נתמכות, וגרסאות קושחה שונות עשויות להשפיע על ביצועי המוצר או תכונותיו.

מידע בנושא בטיחות

קרא את מידע הבטיחות הבא כדי להשתמש כראוי במוצר.

מלי בטיחות במדריך זה



"אזהרה" - מציינת סכנה פוטנציאלית אשר, אם לא תימנע, עלולה לגרום לפציעה או למוות



"זהירות" - מציין סכנה פוטנציאלית אשר, אם לא תימנע, עלולה לגרום לפציעה קלה או לנזק לרכוש.



"הערה" - מספק מידע שימושי כדי לעזור למשתמשים לנצל טוב יותר את תכונות המוצר.

מידע בטיחות לשימוש נכון

נהיגה ותפעול המוצר



אין להפעיל את המוצר בזמן נהיגה ברכב. התקן את המוצר במקומות שבהם התצוגה של מנהל ההתקן אינה חסומה.

ספק כוח



- אין להפעיל או לטפל בכבל החשמל בידיים רטובות.
- אין להשתמש בכבלי חשמל פגומים.
- הרחק את כבל החשמל מכל מקורות החום.
- השתמש בכבל החשמל עם המחבר הנכון וודא שכבל החשמל מחובר היטב ונמצא היטב במקומו.
- אין לשנות או לחתוך את כבל החשמל. כמו כן, אין להניח חפצים כבדים על כבל החשמל או למשוך, להכניס או לכופף את כבל החשמל באמצעות כוח מוגזם.



השתמש אך ורק באביזרים מקוריים של ALPINE או של משווק מורשה של ALPINE. ה-ALPINE אינה מבטיחה תאימות ופעולה רגילה של אביזרי צד שלישי. בעת חיבור כבל החשמל למוצר, ודא שהחיבור בין תקע הכבל למחבר כבל החשמל במוצר מאובטח. הקלטת וידאו אינה זמינה אם מחבר החשמל מנותק.

ילדים וחיות מחמד



יש לוודא שהמוצר נמצא מחוץ להישג ידם של ילדים וחיות מחמד. אם המוצר מתקלקל, הדבר עלול לגרום לפגיעה חמורה.



• אין לחשוף את המוצר לאור שמש ישיר או לאור חזק. העדשה או המעגלים הפנימיים עלולים להיכשל.

• יש להשתמש במוצר בטמפרטורה שבין 10°C ל-60°C

• מספר נזקים פיזיים קבועים עלולים להיגרם אם הוא מופעל או מאוחסן מחוץ לטווחי הטמפרטורה שצוינו. נזקים כאלה אינם מכוסים על ידי האחריות.

• **בדוק לעתים קרובות האם מיקום ההתקנה נכון.** פגיעה הנגרמת על ידי תנאי כביש קיצוניים עלולה לשנות את מיקום ההתקנה. ודא שהמוצר ממוקם בהתאם להוראות במדריך זה.

• אין להפעיל כוח מופרז בעת לחיצה על הכפתורים. פעולה זו עלולה לגרום נזק לכפתורים.

• אין להשתמש בחומרי ניקוי כימיים או בממסים כדי לנקות את המוצר. נקו את המוצר באמצעות בד נקי, רך ויבש.

• אין לפרק את המוצר פירוק בלתי מורשה של המוצר מבטל את אחריות המוצר.

• **טפל בזהירות.** אם תפיל, תטפל לא נכון או תחשוף את המוצר לזעזועים חיצוניים, הדבר עלול לגרום נזק ו/או לגרום לתקלה במוצר.

• יש להימנע מלחות מוגזמת ואין לאפשר למים להיכנס למוצר.



בהתאם ליצרן ולדגם של המכונתית שלך, מתח חשמל עשוי להיות מסופק כל הזמן למצלמת הדרך גם כאשר ההצתה כבויה. התקנת המוצר בשקע 12V המופעל ברציפות עלולה לגרום להתרוקנות סוללת הרכב. מוצר זה נועד להקליט וידאו בזמן שהרכב פועל. איכות הסרטון עשויה להיות מושפעת מתנאי מזג האוויר ומסביבת הכביש, כגון אם זה יום או לילה, נוכחות תאורת רחוב, כניסה / יציאה ממנהרות והטמפרטורה שמסביב. למרות שהמצלמה תוכננה לעמוד בהתנגשויות מכוניות, ALPINE אינה מבטיחה רישום של תאונות כאשר המוצר נידוק כתוצאה מהתאונה. שמור על השמשה הקדמית ועדשת המצלמה נקיות לקבלת איכות וידאו מיטבית. חלקיקים וחומרים על עדשת המצלמה או השמשה הקדמית עלולים לפגוע באיכות הסרטונים המוקלטים. מוצר זה מיועד לשימוש בתוך הרכב בלבד.

פריטים כלולים

ודא שכל הפריטים כלולים בעת פתיחת אריזת המוצר.

- מחזיק כבל דבק (3ea)
- כרטיס זיכרון microSD עם מתאם (מתכלה)
- פס הדבקה רזרבי
- מדריך התחלה מהירה
- מצלמה קדמית (יחידה ראשית)
- מעמד
- מטען לרכב
- כבל חיווט קשיח
- מקלט GPS חיצוני

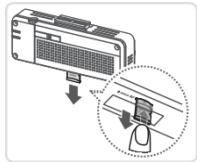
אביזרים (נמכרים בנפרד)

- מצלמה אחורית
- כבל מצלמה אחורית

הסרה והכנסה של כרטיס הזיכרון

לחץ בעדינות את החלק התחתון של כרטיס הזיכרון עם הציפורן כדי לשחרר אותו ולאחר מכן הסר אותו מהמוצר.

ודא שמגעי המתכת בכרטיס הזיכרון פונים לכיוון כפתורי המוצר, והכנס אותו לחריץ עד שתשמע קליק.



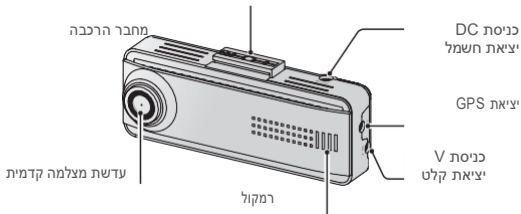
ודא שהמוצר כבוי לפני הסרת כרטיס הזיכרון. קבצי הווידאו המוקלטים עלולים להיפגם או ללכת לאיבוד אם תסיר את כרטיס הזיכרון בזמן שהמוצר פועל. ודא שכרטיס הזיכרון נמצא בכיוון הנכון לפני הכנסתו למוצר. חריץ כרטיס הזיכרון או כרטיס הזיכרון עלולים להימדק אם הוא הוכנס באופן שגוי. השתמש רק בכרטיסי זיכרון אותנטיים של ALPINE. ALPS ALPINE אינה מבטיחה תאימות ופעולה רגילה של כרטיסי זיכרון של צד שלישי.



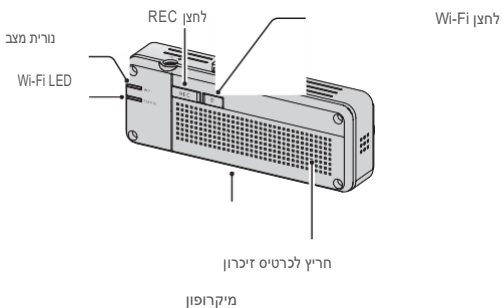
כדי למנוע אובדן של קבצי וידאו מוקלטים, גבה מעת לעת את קבצי הווידאו בהתקן אחסון נפרד.

שמות חלקים

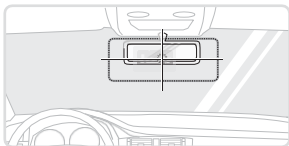
מצלמה קדמית (יחידה ראשית) - מבט קדמי



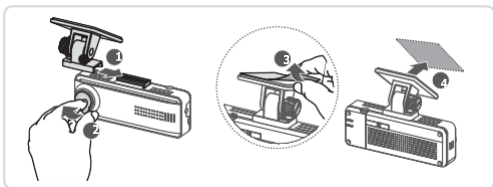
מצלמה קדמית (יחידה ראשית) - מבט אחורי



התקנת המוצר



בחר מיקום התקנה שיכול להקליט את התצוגה כולה לפני הרכב מבלי להפריע לחזון הנהג. ודא שעדשת המצלמה הקדמית ממוקמת במרכז השמשה הקדמית.



א. עיין באיורים הבאים כדי להתקין את המצלמה על השמשה הקדמית.

ב. הסר את המוצר מהתושבת ולאחר מכן לחץ את התושבת כנגד השמשה הקדמית כדי לתקן אותה בחוזקה.



המוצר עלול ליפול ולהימקד במהלך פעולת הרכב אם הוא לא מקובע היטב. אם עליך להסיר את התושבת מהשמשה הקדמית כדי לשנות את מיקום ההתקנה, יש להיזהר שלא לפגוע בשכבת הסרט של השמשה הקדמית.



כדי לאשר את זווית המצלמה, הקלט סרטון לאחר ההתקנה ובדוק את הווידאו באמצעות המציג הנייד או מציג המחשב. במידת הצורך, כוונן שוב את זווית המצלמה.

ג. חבר מחדש את המוצר לתושבת ולאחר מכן כוונן את זווית המצלמה.

חיבור כבל החשמל

כאשר המנוע והאביזרים החשמליים כבויים, חבר את כבל החשמל למוצר.

חיבור כבל החשמל

אם אתה מחבר את המוצר לרכב באמצעות כבל חשמל, המצלמה ממשיכה לפעול גם כאשר הרכב אינו פועל (מצב חניה). במצב חניה, המצלמה מזהה פגיעות ברכב ובתנועה בקרבת מקום ומקליטה וידאו.



כבל החשמל חייב להיות מותקן באופן מקצועי ברכב על ידי מתקין מיומן. יש לפנות למרכז שירות מורשה כדי לחבר את כבל החשמל לרכב. אם המוצר אינו מותקן כראוי, המוצר עלול להינזק או עלולה להתרחש שריפה חשמלית או התחשמלות. השתמש בכבל החשמל המקורי של ALPINE בלבד. שימוש בכבל של יצרן אחר עלול לגרום נזק למוצר או להתחשמלות עקב הפרש המתח. בעת חיבור כבל החשמל, יש להקדיש תשומת לב מיוחדת חיווט. אם החוטים מחוברים באופן שגוי, המוצר או הרכב עלולים להינזק.

חיבור מטען הרכב

חבר את מטען הרכב ליציאת החשמל DC-IN של המוצר והכנס לשקע החשמל של הרכב.



השתמשו במטען רכב מקורי של ALPINE. שימוש בכבל חשמל של צד שלישי עלול לגרום נזק למוצר ולגרום לשריפה חשמלית או להתחשמלות עקב הפרש המתח. אל תחתוך או תשנה את כבל החשמל בעצמך. פעולה זו עלולה לגרום נזק למוצר או לרכב. לנהיגה בטוחה, סדרו את הכבלים כך שימנעו הפרעה לראייתו של הנהג או הפרעה לנהיגה.



המיקום והמפרט של שקע החשמל עשויים להשתנות בהתאם לרכב לייצר ולדגמן.

חבר את המוצר ל- **THINKWARE DASH CAM LINK** בטלפון החכם שלך וכוונן את זווית המצלמה כך שמסכה המנוע של הרכב יכסה 4/1 - 8/1 מהמסך בעת צפייה במסך התצוגה.

שימוש בתכונות ההקלטה הרציפה

חבר את כבל החשמל ליציאת החשמל DC-IN של המוצר ולאחר מכן הפעל את אביזרי החשמל של הרכב או הפעל את המנוע. המדריך הקולי יציין שההקלטה הרציפה החלה.

מצב	תיאור הפעולה	גורם מצב
הקלטה רציפה	במהלך הנהיגה, הסרטונים מוקלטים במקטעים של דקה ומאוחסנים בתיקייה "cont_rec".	ירוק (אור דולק)
הקלטה רציפה של האירוע	כאשר מזוהה פגיעה ברכב, סרטון מוקלט למשך 20 שניות (מ 10- שניות לפני הזיהוי ועד 10 שניות לאחר הזיהוי) ומאוחסן בתיקיית "evt_rec".	ירוק (הבהובים)



המתן עד לאתחול מלא של המצלמה לאחר הפעלתה, ולאחר מכן התחל להפעיל את הרכב. הקלטת הווידאו אינה מתחילה עד שהמוצר מופעל לחלוטין (מאותחל). כאשר מתחילה הקלטה רציפה של אירוע, נשמע "צפצוף" כפול. כדי לאפשר הקלטה, עליך להכניס כרטיס זיכרון למצלמה.

הקלטה ידנית

אתה יכול להקליט סצנה שברצונך לצלם בזמן נהיגה ולאחסן אותה כקובץ נפרד. כדי להתחיל בהקלטה ידנית, לחץ על **REC** לחצן. לאחר מכן, המדריך הקולי יציין שההקלטה הידנית החלה.

מצב	תיאור הפעולה	גורם מצב
הקלטה ידנית	כאשר אתה לוחץ על כפתור REC , וידאו יוקלט במשך דקה אחת (מ 10 שניות לפני עד 50 שניות לאחר לחיצה על הכפתור) ומאוחסן בתיקייה "manual_rec".	ירוק (הבהובים)

שימוש במצב חניה

כאשר המוצר מחובר לרכב באמצעות כבל החיווט הקשיח, מצב ההפעלה עובר למצב חניה לאחר כיבוי המנוע או אביזרי החשמל והמדריך הקולי יציין שמצב החניה הופעל.



מצב חניה פועל רק כאשר כבל החיווט הקשיח מחובר. כבל החיווט הקשיח חייב להיות מוחקן באופן מקצועי ברכב על ידי מתקין מיומן. בהתאם למצב טעינת הסוללה של הרכב, משך מצב החניה עשוי להשתנות. אם ברצונך להשתמש במצב חניה למשך פרק זמן ממושך, בדוק את רמת הסוללה כדי למנוע התרוקנות הסוללה.

•

אפשרות	תיאור הפעולה		נורית מצב
זיהוי תנועה	לא זזהתה פגיעה או תנועה	עוקב אחר התנועה באזור או הפגיעות ברכב. הווידאו יוקלט רק כאשר מזוהה תנועה או פגיעה.	ירוק (מהבהב לאט)
	זזהתה תנועה	כאשר אובייקט נע מזוהה בזמן חניה, המצלמה תקליט וידאו במשך 20 שניות (מ 10 שניות לפני הזיהוי ל 10 שניות לאחר הזיהוי) ומאוחסן ב תיקיית "motion_timelapse_rec" .	ירוק (הבהובים)
	זזהתה פגיעה	כאשר מזוהה פגיעה בזמן חניה, סרטון מוקלט למשך 20 שניות (מהרגע 10 שניות לפני הזיהוי ועד 10 שניות לאחר הזיהוי) ומאוחסן ב תיקיית "parking_rec" .	ירוק (הבהובים)

אפשרות	תיאור הפעולה		נורית מצב
קיטוע זמן	לא זוהתה פגיעה	סרטון וידאו מוקלט בקצב של 2 fps עבור 10 דקות, דחוס לקובץ ארוך של 2 דקות, ומאוחסן בתיקייה "motion_timelapse_rec". מאז קובץ הווידאו שהוקלט עם אפשרות זו קטנה, אתה יכול להקליט סרטון ארוך.	ירוק (מהבהב לאט)
	זוהתה פגיעה	כאשר מזוהה פגיעה בזמן חניה, סרטון מוקלט במשך 100 שניות בקצב של 2 פריימים לשנייה (מרגע 50 שניות לפני הזיהוי ועד 50 שניות לאחר הזיהוי) ומאוחסן בתיקייה "parking_rec" לאחר נדחס לקובץ באורך 20 שניות. (הזמם "שמע").	ירוק (הבהובים)
חיסכון באנרגיה	לא זוהתה פגיעה	ניטור ההשפעות על הרכב. הווידאו יוקלט רק כאשר מזוהה פגיעה.	כבוי
	זוהתה פגיעה	כאשר מזוהה פגיעה בזמן חניה, סרטון מוקלט למשך 20 שניות (מתוך שנייה אחת לאחר הזיהוי) ומאוחסן בתיקייה "parking_rec".	ירוק (הבהובים)
כבוי	המוצר נכבה כאשר אביזרים חשמליים והמנוע כבויים.		כבוי



אם הגדרות מצב החניה ישתנו, הסרטונים שהוקלטו עם ההגדרות הקודמות יימחקו. כדי למנוע אובדן נתונים, גבה את כל סרטוני מצב החניה לפני שינוי הגדרות מצב חניה.



לא ניתן להשתמש ב'זיהוי תנועה', 'קיטועי זמן' או 'חיסכון באנרגיה' בו-זמנית.

שדרוג הקושחה

באפשרותך להוריד את קובץ שדרוג הקושחה העדכני ביותר מ- <https://support.alpine-europe.com>. לקבלת מידע מפורט אודות שדרוגי קושחה, עיין במדריך למשתמש. באפשרותך גם לעדכן את הקושחה מהמציג הנייד או ממציג המחשב.

שימוש במציג הנייד

אתה יכול להציג ולנהל את הסרטונים שהוקלטו ולהגדיר שונים תכונות המוצר בטלפון החכם שלך.



אחת מהסביבות הבאות נדרשת כדי להשתמש ביישום THINKWARE DASH CAM LINK ומעלה Android 7.0 (Nougat) ו-iOS 13 ואילך.

חיבור המוצר לסמארטפון

- א. בטלפון החכם שלך, פתח את חנות Google Play או Apple App Store והורד והתקן את THINKWARE DASH CAM LINK.
- ב. הפעל את THINKWARE DASH CAM LINK.
- ג. הקש על **נדרש חיבור מצלמת**. בתחתית המסך ופעל לפי ההוראות שעל המסך כדי לחבר את המוצר לטלפון החכם שלך.



מרשימת הרשתות, בחר את רשת ה-Wi-Fi המתחילה ב-"Alpine_XX".