

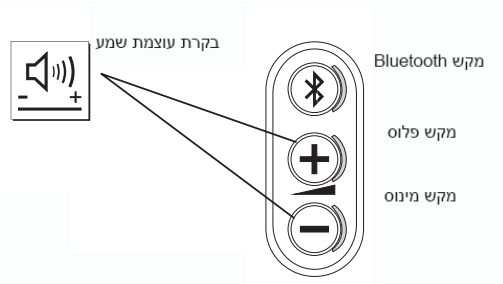
**מדריך התקנה והפעלה**

**ערכת דיבורית לרכב**

**Bury Bluetooth**



**CC 9040M**



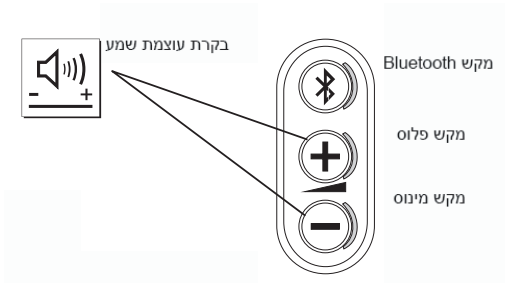
**תוכן העיניים**

3	מבוא
4	חלקי המוצר וממדיהם
5	אביזרים
6	הוראות התקנה
7	הנחיות בטיחות
7	התקנה וטיפול ברכיבים
9	הוראות הפעלה
10	תפקידי המקשים בשלט הרחוק

CC 9040M – פעולות עיקריות (זמין בפרופיל A2DP*)						
מזב BT	תיאור המצב	לחץ לחיצה אחד על מקש הפלוס	לחץ לחיצה אחד על מקש המינוס	לחץ לחיצה אחד על מקש החלשה	לחץ לחיצה אחד על מקש הגברה	לחץ לחיצה אחד על מקש החלשה
המתנה	מהממשיר אם מחובר ב-HFP לטלפון, ומחובר ב-A2DP בלבד			מקש החלשה	מקש הגברה	מקש החלשה
סובחן	מהממשיר מתחבר לטלפון ב-HFP ומחובר ב-A2DP			מקש החלשה	מקש הגברה	מקש החלשה
מחוברת	מהממשיר מחובר לטלפון ב-HFP וב-A2DP, ללא שיחה			מקש החלשה	מקש הגברה	מקש החלשה
אלא	מהממשיר מחובר לטלפון וקיימת שיחה מבטת, A2DP			מקש החלשה	מקש הגברה	מקש החלשה
שיחה פעילה	מהממשיר מחובר לטלפון ב-HFP וב-A2DP, וקיימת שיחה פעילה			מקש החלשה	מקש הגברה	מקש החלשה

\* כל פעולות ה-A2DP זמינות רק דרך ממשק המשתמש של הטלפון הסלולארי

**תפקידי המקשים בשלט הרחוק**



מבוא

לקוח יקר,

ברכותים על רכישת ערכת דיבורית לרכב של Bury. בחרת במוצר איכותי ביותר וקל מאד לשימוש. כל הפעולות שמבוצעות על ידי Bury, משלב הייצור והמכירות ועד לשירות, מנוהלות בקפידה בהתאם ל-DIN EN ISO 9001. כל ערכות הדיבורית לרכב של Bury תואמות לתקני הבטיחות CE e1-i.

קרא את מדריך ההפעלה בקפידה, כדי שתוכל ליהנות באופן מלא מערכת הדיבורית לרכב של Bury שברשותך. לשאלות מסופות על ההתקנה או ההפעלה של ערכת הדיבורית, פנה למתקין, הנ"ל ישמח לספק עצה אמינה.

נסיעה מהנה

CC 9040M – פעולות עיקריות (זמן בפרופיל HF)				
מצב BT	תיאור המצב	לחץ לחיצה אחת על מקש ה-Bluetooth	לחץ והחזק את מקש ה-Bluetooth למשך 2 שניות	לחץ לחיצה כפולה על מקש ה-Bluetooth
המתנה	כשהמכשיר אינו מחובר לטלפון	חיבור הטלפון האחרון שחובר. אם מבטל – הטלפון המסונכטים	-	-
מחברת	כשהמכשיר מחובר לטלפון, ללא שיחה	חיג לשיחות הקוליות שבטלפון (במידה וקיים)	ניתוק המכשיר והטלפון	חיג חוזר
צלצול	כשהמכשיר מחובר לטלפון וקיימת שיחה נכססת	מענה לשיחה	דחיית שיחה	-
שיחה פעילה	כשהמכשיר מחובר לטלפון וקיימת שיחה פעילה	ניתוק שיחה	שינוי המצב של ערכת הדיבורית למצב שיחה פרטית, או שינוי מצב שיחה פרטית למצב ערכת דיבורית	-

### הוראות הפעלה

הפעלה:

לאחר חיבור אספקת החשמל לערכת הדיבורית לרכב (HFCK, Hands-Free Car Kit) ישמע צפצוף ארוך (פרפיל "Hands-free"). אם הפרפיל "Hands-free" פעיל, ערכת הדיבורית תנסה להתחבר לטלפון הסלולארי האחרון שחובר אליה במשך 40 שניות.

סכרון:

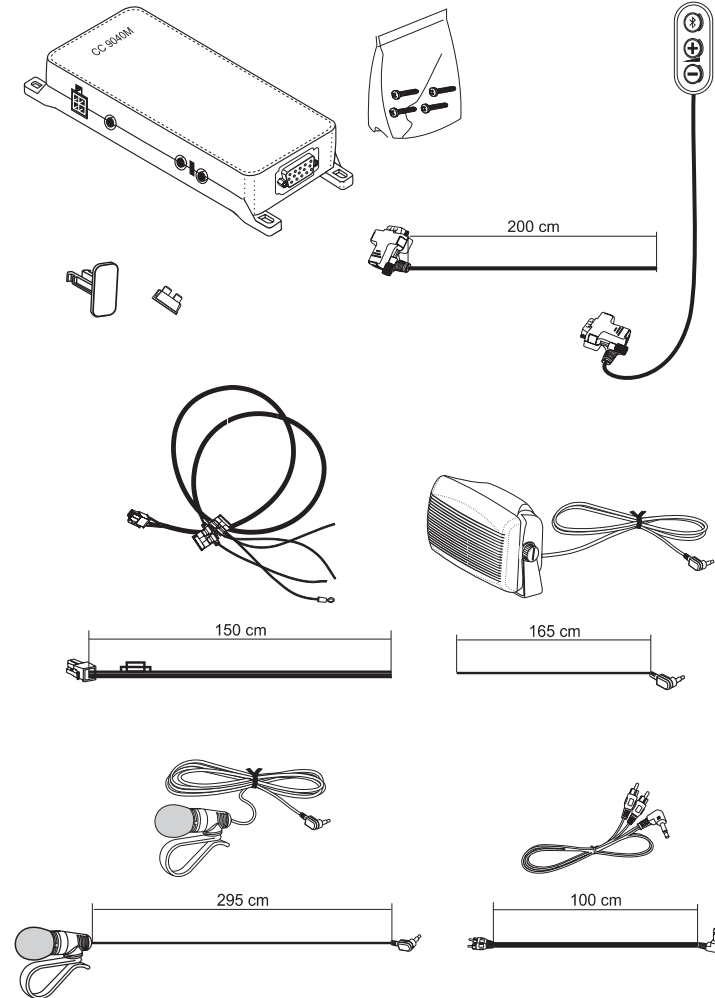
אם ברצונך ליצור חיבור Bluetooth בפעם הראשונה, עליך להפעיל את פומקציית ה-Bluetooth בטלפון הסלולארי ולחפש מכשירי Bluetooth. במקרה זה, חפש מכשיר שמכונה "CC 9040M\*\*\*". (\*\*\* שלושה תווים יתווספו להצגת גרסת תכנה עדכנית). אם זוהו מספר מכשירים, בחר את ערכת הדיבורית לרכב והזן את הקוד 1234 חיבור Bluetooth (סכרון) ייווצר בין הטלפון הסלולארי לערכת הדיבורית. אם החיבור נוצר, תוצג הודעה על המסך של הטלפון הסלולארי. לשאלות על הניווט בתפריט של הטלפון הסלולארי, על הפומקציות ועל התפעול שלו, עיין בהוראות הפעלה של הטלפון. פעולות אלה עשויות להיות שונות באופן משמעותי, בהתאם ליצרן וסוג המכשיר. ערכת הדיבורית שומרת את הזיהוי של עד 4 טלפונים סלולאריים. כשמחברים טלפון סלולארי חמישי לערכה, הרשומה הישנה ביותר בזיכרון הערכה תבוטל. אם ברצונך לבטל חיבור Bluetooth, תוכל לנתק אותו בנחיות דרך ערכת הדיבורית או דרך הטלפון הסלולארי. החיבור ינותק גם אם תתרחק מהרכב ותיקח את הטלפון הסלולארי עמך תוך כדי יציאה מרדיוס הקליטה של ערכת הדיבורית, ו/או תנתק אותו מהתחנה של בערכת הדיבורית.

חיבור Bluetooth פעיל באופן אוטומטי בעת כיבוי הרכב. במידה והינך נמצא בשיחה, והרכב כובה, השיחה בדיבורית תמשך עד לסיימה חיבור ה-Bluetooth ייווצר מחדש באופן אוטומטי בעת הדלקת הרכב.

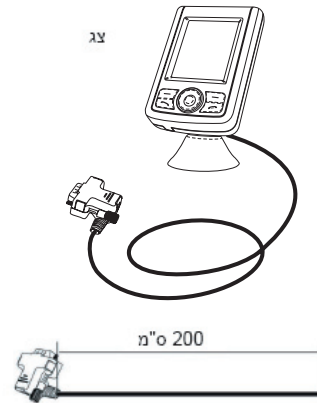
כדי למנוע התרוקנות מהירה של סוללת הטלפון הסלולארי, יש לספק ללקוח מתאם שקע מצית בהתאם לסוג הטלפון שברשותו. (ללא עלות)

\*\*\* שלושה תווים יתווספו להצגת גרסת תכנה עדכנית

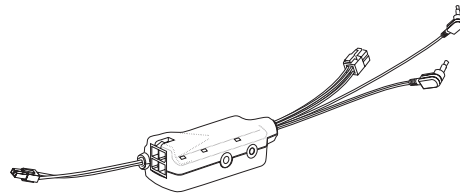
### חלקי המוצר וממדיהם



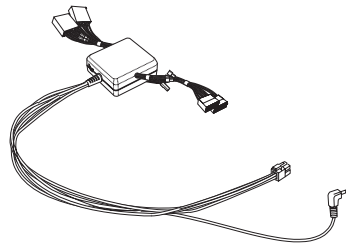
**אביזרים אופציונליים (יימכר בנפרד ע"י המתקין)**



**מתאם חיבור לערכת ג'אטי**



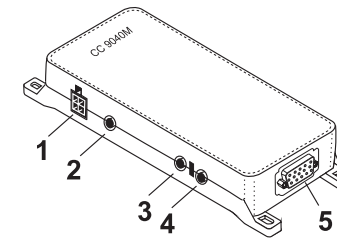
**מתאם מיתוג (יימכר בנפרד ע"י המתקין בהתאם לסוג הרכב ומערכת השמע)**



אספקת החשמל של ערכת הדיבורית לרכב מתבצעת דרך כבל 4-גידי. חבר את הכבל השחור, האדום והכחול לספק הכוח ברכב עפ"י הוראות יצרן/ הנחיות סלקום. חבר את המחבר הלבן למח הערכה (חיבור 1).

שים לב: **אין** לחבר את הכבל הכחול לאדום ולגרום לדיבורית לעבוד באופן קבוע. (אם הרכב אינו נוסע למשך פרק זמן ממושך, דבר זה עלול לגרום לפריקה של מצבר הרכב).  
 כעת חבר את המיקרופון (חיבור 4) ואת לוח הפיקוד (חיבור 5) לתיבת האלקטרוניקה.  
 חבר את הרמקול (חיבור 3) למח הערכה.

יציאה למוזיקה סטריאופונית היא בחיבור 2 ובהתאם לסוג המכשיר המחובר לדיבורית. במידה וקיים ברכב רדיו המאפשר אפשרות כניסת עזר (Aux in), ניתן לחבר את הדיבורית למערכת השמע ולאפשר שמיעת קבצי מוזיקה השמורים במכשיר.  
 שים לב: מכשיר הטלפון חייב לתמוך בתכונת ה-A2DP (השמעת קבצי מוזיקה).  
 רשימת מכשירים תומכים ניתן למצוא במנהלת המידע.  
 במידה ואין יציאת עזר במערכת השמע, ניתן לרכוש (במידה וקיים) מתאם מוזיקה בהתאם לסוג הרכב ומערכת השמע



### הנחיות בטיחות

בהתקנת מערכת זאת, יש להקפיד ולצייט לרשימות ההתקנה של יצרן הרכב (VAS 1978). במהלך ההתקנה, חנה את הרכב במקום שאינו מפריע לתנועה בכביש. ההתקנה חייבת להתבצע על ידי מתקין מוסמך.

המערכת תוכננה לשימוש בכלי רכב בעלי אספקת חשמל של 12 וולט (כלי רכב לנוסעים). אם אתה מתכוון להתקין את המכשיר ברכב בעל מערכת אספקת חשמל מובנית של 24 וולט (משאית), השתמש בממיר מתח. (ניתן לרכוש במעמד הקנייה)

התקן את רכיבי המכשיר ברכב כך שלא יפריעו לשדה הראייה של הנהג ולא ישהו באזור הפגיעה של תא הנוסע, או באזורי ההתנפחות/מסלול הפתיחה של כריות האוויר. הסרת הכיסויים (ברכבים בעלי כריות אוויר וברכבים ללא כריות אוויר), או הרכיבים של לוח המחוונים, חרשת במקרים מסוימים כלים יודע מיוחדים.

אל תשתמש במכשיר אם איתרת בו פגם כלשהו, או אם אתה חושש שהוא פגום. ניסיונות תיקון עלולים להיות מסוכנים. לפיכך, בדיקות תבוצענה על ידי מתקין מוסמך בלבד.

לא נישא באחריות לכל חק או תקלה, שנגרמו בשל שימוש לא נאות במערכת. לפיכך, אל תחשוף את המכשיר ללחות, לטמפרטורות קיצוניות או לזעזועים, והקפד לפעול לפי הוראות ההתקנה וההפעלה.

הפעל את המערכת רק במצב שמאפשר זאת, וכשאינך מסכן נהגים אחרים, פוגע בהם, מפריע להם או מטריד אותם. יש לקבוע את עוצמת השמע במכשיר כך שניתן יהיה עדיין לשמוע רעש חיצוני.

### התקנה וטיפול ברכיבים

#### שלב 1:

ראשית, בחר את המיקום הסח ביותר של השלט רחוק ושל לחיות ההתקנה ברכב שלך – על ידי הצמדת השלט רחוק ללוחית ובדיקת מיקומים שונים ברכב. חשוב מאד לשים לב לאזורים העלולים לגרום לפגיעה ביושבים (אזור ההתנפחות של כרית האוויר, למשל), לרציפות המשטח (בהתאם לסוג ההתקנה) ולקו ראייה חופשי לשלט הרחוק (שלא יפריע לשדה הראייה דרך השמשה הקדמית).

#### שלב 2:

חבר את המיקרופון לתיבת האלקטרוניקה. במידת האפשר, העבר את הכבל כך שלא יונח או ייתלה חופשי ברכב, וכן שלא ישפיע על תפעול הרכב. במהלך העברת הכבל, שים לב שלא יהיה מתוח מדי אך דאג להשאיר קצת עודף. הימנע מלהפעיל לחץ על הכבל. חק לבידוד עלול להיגרם על ידי חיכוך/שפשוף.

#### שלב 3:

ודא שהכבלים לא מונחים/תלויים באופן לא מאובטח ברכב, ושאינם משפיעים על תפעול הרכב. במהלך הנחת הכבל, שים לב שלא יהיה מתוח מדי אך דאג להשאיר קצת עודף. הימנע מלהפעיל לחץ על הכבל. חק לבידוד עלול להיגרם על ידי חיכוך/שפשוף.

#### שלב 4:

התקן את מח הערכה במקום נוח ברכב. מקום זה עשוי להיות, לדוגמה, מאחורי הרדיו, בתא הכפפות או במדף המרכזי. שים לב שניתן לגשת לחיבורים של התיבה ללא קושי. לפי חיבור הרכיבים למח הערכה יש להפריד את הדקי המצבר מטעמי בטיחות. כשאתה מבצע פעולה זאת, קח בחשבון שעשוי להיות קידוד רדיו (עיין במדריך של הרדיו).

### הוראות התקנה

